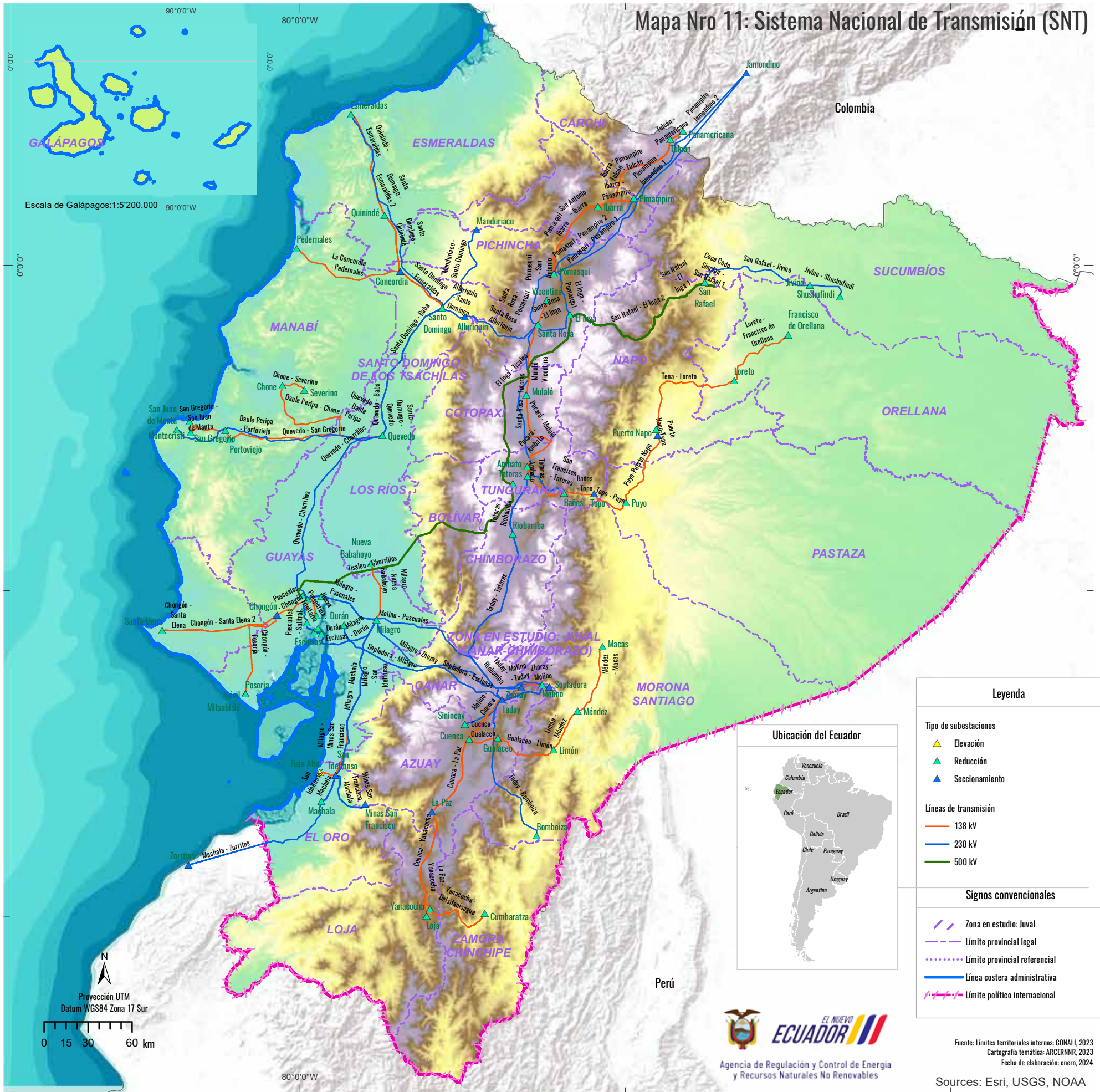


Mapa Nro 11: Sistema Nacional de Transmisión (SNT)



Leyenda

Tipo de subestaciones

- ▲ Elevación
- ▲ Reducción
- ▲ Seccionamiento

Líneas de transmisión

- 138 kV
- 230 kV
- 500 kV

Signos convencionales

- Zona en estudio: Juval
- Límite provincial legal
- Límite provincial referencial
- Línea costera administrativa
- Límite político internacional



Proyección UTM
Datum WGS84 Zona 17 Sur

0 15 30 60 km



Agencia de Regulación y Control de Energía y Recursos Naturales No Renovables

Fuente: Límites territoriales internos: CONALI, 2023
Cartografía temática: ARCERNR, 2023
Fecha de elaboración: enero, 2024

Sources: Esri, USGS, NOAA